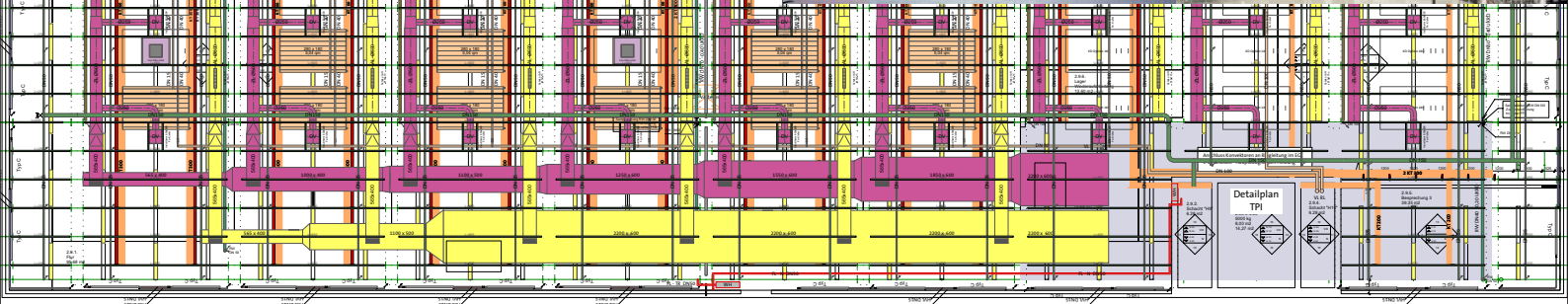
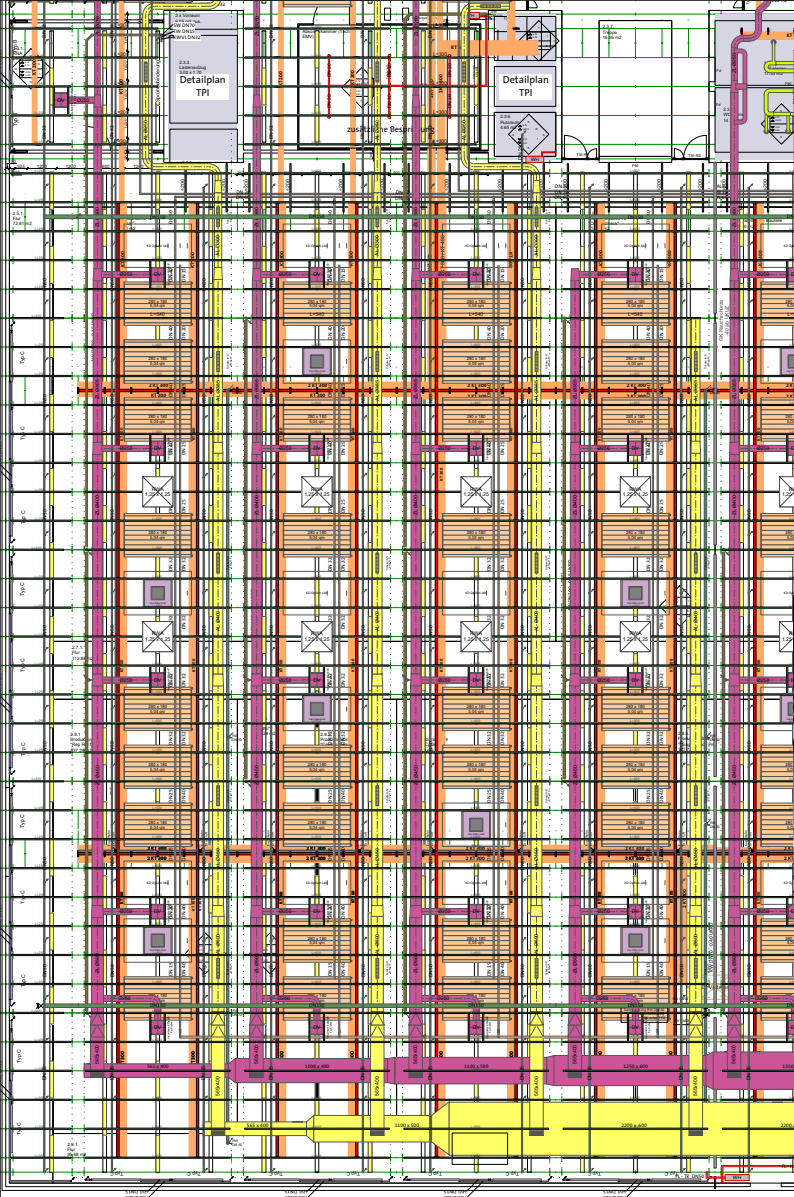


DIGITALES BAUEN®

ROCHE

Produktions- und Verwaltungsgebäude
Roche Diagnostics Mannheim

2001-2003



Bei dem realisierten Projekt handelt es sich um eine 2 geschossige hochinstallierte Produktionsanlage für Blutzuckermessgeräte sowie einen aufgesetzten 2 geschossigen Büroriegel. Im Auftrag des Bauherrn wurden die Architektur- und Technikgewerke über alle HOAI Phasen zu einem individuellen Gesamtbaukasten integriert, der eine flexible Nutzung der Produktions- und Büroflächen über den Lebenszyklus hinweg ermöglicht. Die komplexe Gesamtarchitektur basiert dabei auf wenigen parametrischen Grundstandards und Konstruktionsregeln. Hierdurch kann das Gebäude sehr kompakt beschrieben und in einer Datenbank abgelegt werden. Sie ist die Grundlage für den kontrollierten und konfliktfreien Bau und Umbau des Gebäudes.

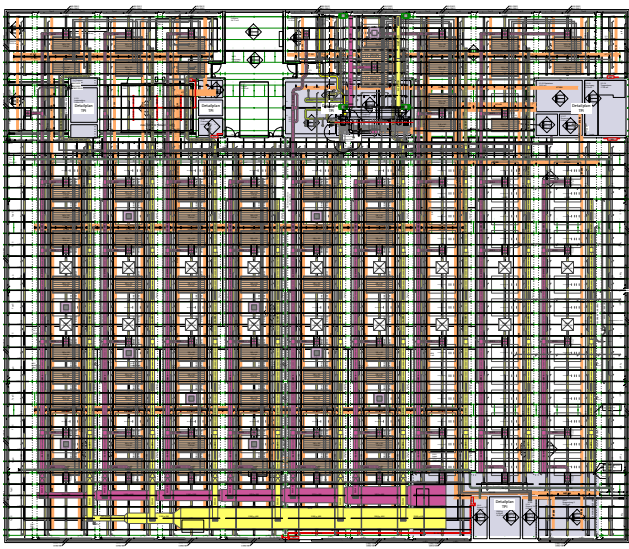
SYSTEMINTEGRATION

MODULARISIERUNG

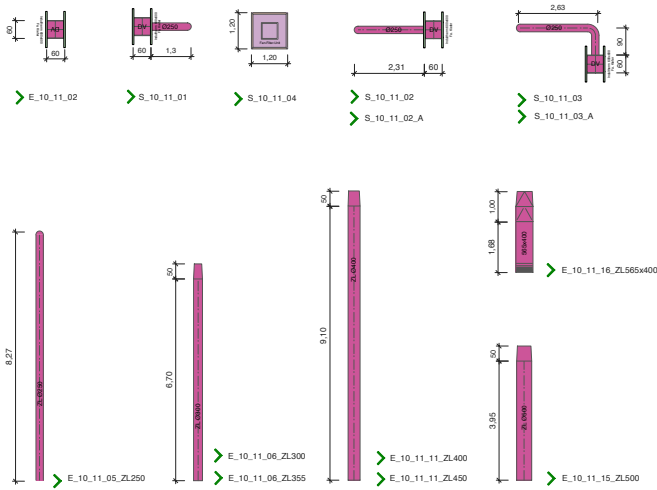
INDUSTRIELLE VORFERTIGUNG

INTERNETBASIERTER PROJEKTSERVER

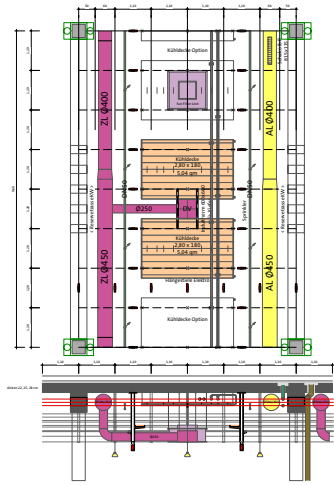
CAFM KOMPATIBLE DOKUMENTATION



der standardisierte integrationsplan



der baukasten für die zuluftführung in der produktion



der hauptprojektstandard für die flexible produktionsfläche



die präzise ausführung auf der grundlage weniger konstruktionsregeln

PROJEKTDATEN

Standort	MANNHEIM
Bauherr	ROCHE DIAGNOSTICS GMBH
Architekt	SCHMIDT & SCHMIDT KARLSRUHE
BGF	10,000 m²
Kosten	12.5 M EUR
Geschosse	4
Zeitraum	2001 - 2003

KONTAKT

digitales bauen gmbh
augartenstraße 1
76137 karlsruhe

t +49 (0)721/98 96 00-0
f +49 (0)721/98 96 00-99

info@digitales-bauen.de
www.digitales-bauen.de