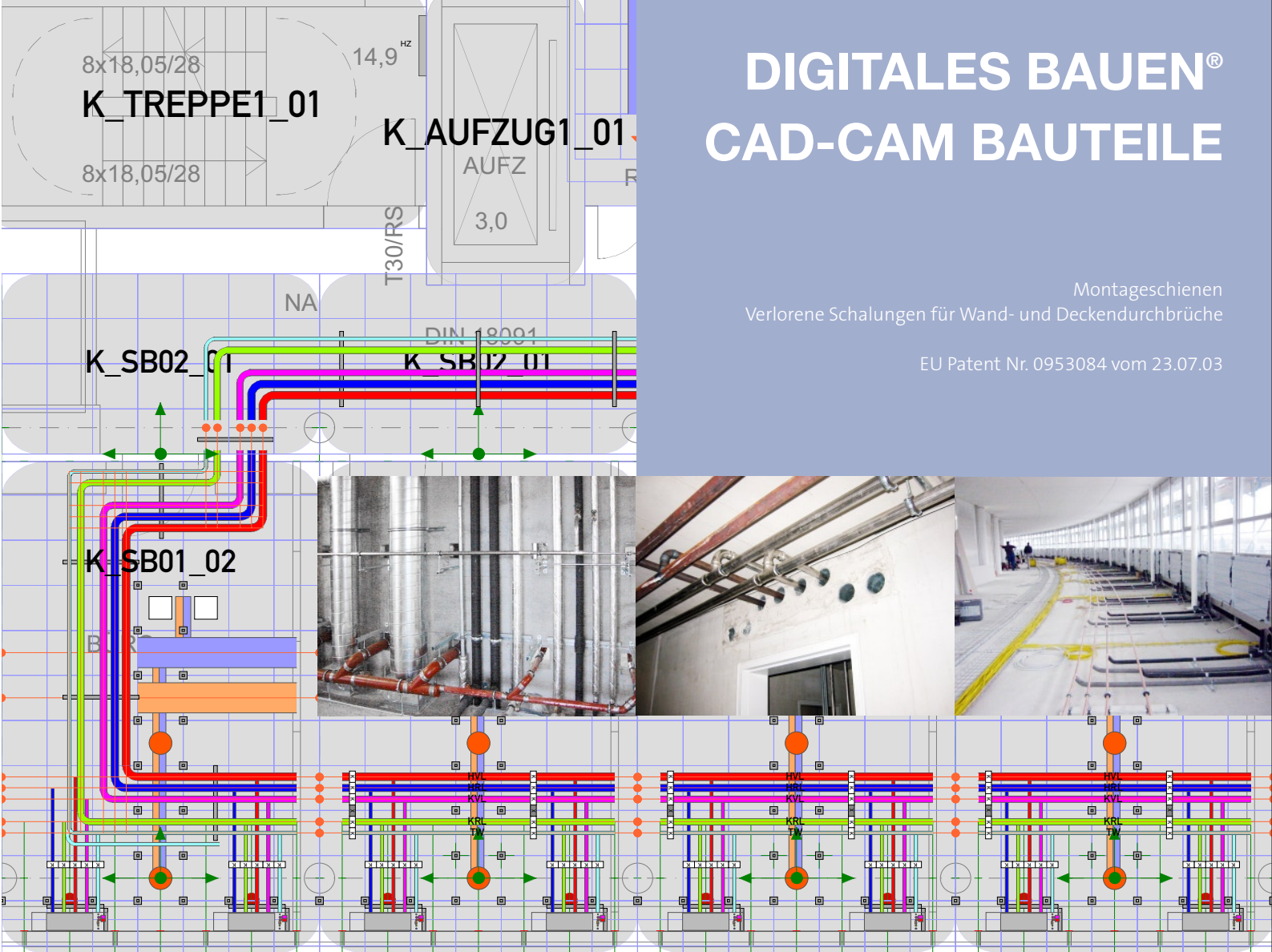


DIGITALES BAUEN® CAD-CAM BAUTEILE

Montageschienen
Verlorene Schalungen für Wand- und Deckendurchbrüche

EU Patent Nr. 0953084 vom 23.07.03



Wie kann eine kollisionsfrei abgestimmte und optimierte Trassenplanung auf der Baustelle wie gewünscht konfliktfrei und rationell umgesetzt werden?

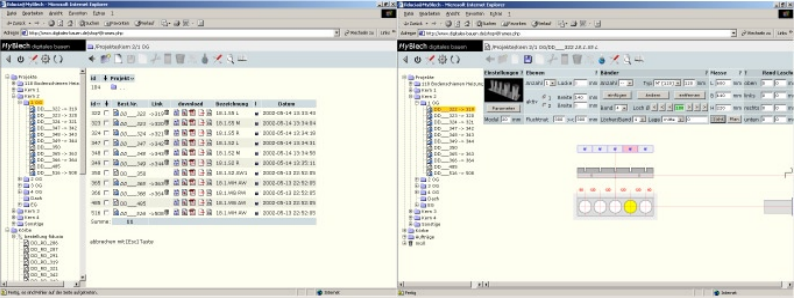
Für diese Anforderung hat Digitales Bauen ein einzigartiges Bauverfahren entwickelt, welches direkt aus der koordinierten Trassenplanung heraus mit Hilfe von CNC-Maschinen maßgeschneiderte Befestigungstraversen und Schalungskörper aus Blech herstellt. Diese Bauteile werden von einem Montagebetrieb in Zusammenarbeit mit einem Vermesser im Rohbau montiert. Die nachfolgenden Installationsbetriebe finden auf den Bauteilen alle Befestigungspunkte für die Montage ihrer Installationstrassen vor. Das Montageergebnis stimmt damit zwingend mit der Planung überein. Neben den positiven Effekten für die Bauabläufe generiert dieses Verfahren erhebliche Vorteile für den Nutzer und Betreiber. Alle Trassen und Wartungspunkte befinden sich exakt an den vorgesehenen und dokumentierten Stellen.

Im Bereich der Decken- und Wanddurchbrüche garantieren die Schablonen die exakte Umsetzung der Brandschutzvorschriften, hier insbesondere die Abstände von Leitungen und das Verschließen der Öffnungen. Die Rohrhülsen werden in diesem Fall direkt mit den notwendigen Brandschutzmanschetten (z.B. Conlit-Schalen) ausgerüstet. Die Baustellen werden so um ein erhebliches Ausführungsrisiko entlastet.

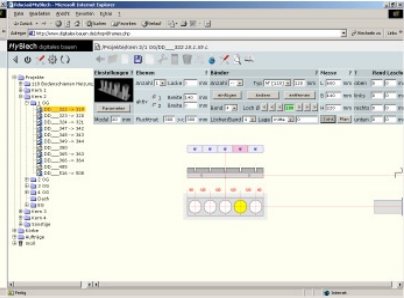
VERMEIDUNG VON KONFLIKTEN

EINHALTUNG BRANDSCHUTZVORSCHRIFTEN

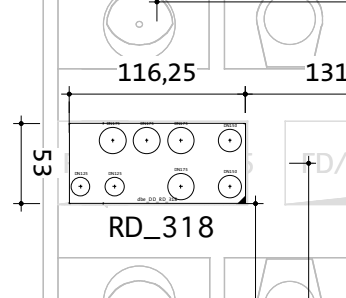
BAUEN WIE GEPLANT



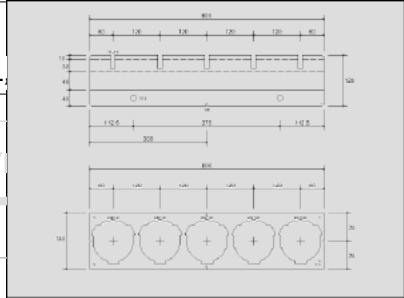
kunden- und projektverwaltung



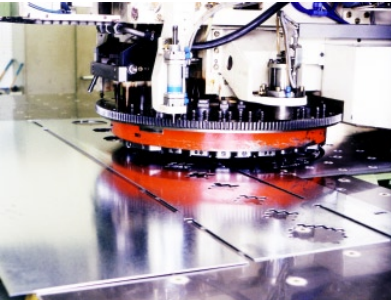
konfiguration der bauteile im internet



einpassen des bauteils in die montageplanung



die generierte fertigungszeichnung



cnc-fertigung



kommissionierung und logistik



vermessung



einbau auf filigrandecke



verlorene schalung



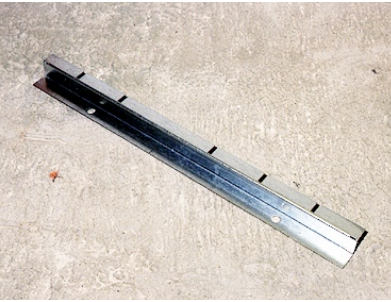
installation und ausführung brandschutz



koordinierter wanddurchbruch



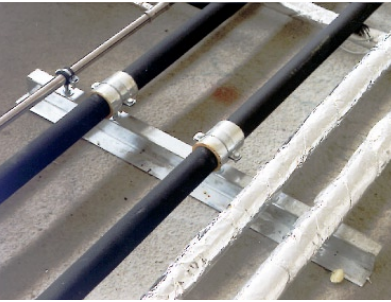
koordinierter wanddurchbruch



montageschiene



einbau entlang fluchtlinie



installation



bauen wie geplant

REFERENZEN

- FIDUCIA NEUBAU KARLSRUHE (1998)
- 110 WOHN EINHEITEN STUTENSEE (1999)
- ZENTRALE MICROSOFT MÜNCHEN (2000)
- SERONO IT-PORT UNTERSCHLEISSHEIM (2002)
- FIDUCIA NEUBAU KARLSRUHE (2002)
- STUDENTENHEIM PFORZHEIM (2003)
- STUDENTENHEIM KARLSRUHE (2004)
- WOHNUNGSSANIERUNG FRANKFURT (2005)

KONTAKT

digitales bauen gmbh
augartenstraße 1
76137 karlsruhe

t +49 (0)721/98 96 00-0
f +49 (0)721/98 96 00-99

info@digitales-bauen.de
www.digitales-bauen.de